

RWW TYPE

(1) ORDERING CODE 產品名稱

C5A RWW 2.8 x 8.1

Material Type Outside Diameter(A φ) Length(D)
 材質 形狀 外徑(A φ) 長度(D)

C5A RWW 2.8 x 8.1 (S W)

Material Type Outside Diameter(A φ) Length(D) Slot Coil Form
 材質 形狀 外徑(A φ) 長度(D) 出線槽 接導針

(2) SUITABLE MATERIAL(適用材質)

F4D,C5A,C5,C5C,C6,E1C,E2,E2D,E3,Y5E,Y8B,Y9,Y9D,Y11...

(3) SHAPE(圖形標示)

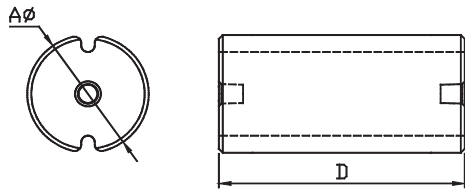


Fig 1

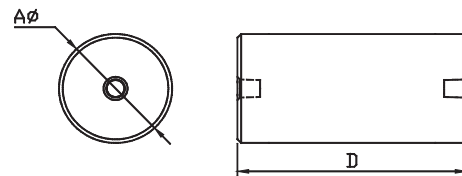
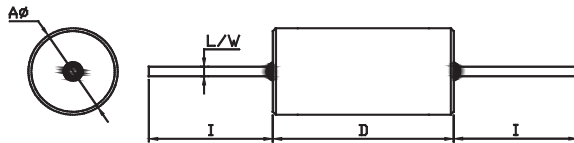


Fig 2



(4) DIMENSIONS(尺寸)

Unit:mm

			A φ	D
1	RWW 2x10	2	2.00±0.10	10.0±0.30
2	RWW 2x14	2	2.00±0.10	14.0±0.30
3	RWW 2.3x8	2	2.30±0.20	8.00±0.30
4	RWW 3x6	2	3.00±0.10	6.00±0.20
5	RWW 3x8	2	3.00±0.10	8.00±0.20
6	RWW 3x10	2	3.00±0.10	10.0±0.30
7	RWW 3x10(S)	1	3.00±0.10	10.0±0.30
8	RWW 3x12	2	3.00±0.10	12.0±0.30
9	RWW 3.5x25	2	3.50±0.10	25.0±0.50
10	RWW 4x10	2	4.00±0.20	10.0±0.30
11	RWW 4x15	2	4.00±0.20	15.0±0.30
12	RWW 4x20	2	4.00±0.20	20.0±0.40
13	RWW 5x15	2	5.00±0.20	15.0±0.30
14	RWW 5x20	2	5.00±0.20	20.0±0.40
15	RWW 5x25	2	5.00±0.20	25.0±0.40
16	RWW 6x20	2	6.00±0.20	20.0±0.40
17	RWW 6x25	2	6.00±0.20	25.0±0.50
18	RWW 6x31.5	2	6.00±0.20	31.5±0.60
19	RWW 8x20	2	8.00±0.20	20.0±0.40
20	RWW 10x20	2	10.0±0.30	20.0±0.40
21	RWW 10x25	2	10.0±0.30	25.0±0.50
22	RWW 10x30	2	10.0±0.30	30.0±0.60